

GROVER GR 60

КЛЕЙ «ЖИДКИЕ ГВОЗДИ»
ОБЩЕСТРОИТЕЛЬНЫЙ

ОБЛАСТЬ ПРИМЕНЕНИЯ

Быстрый и прочный монтаж строительных конструкций:

- дерево, ДСП, МДФ, OSB, фанера
- пенополиуретан, пенополистирол
- ПВХ, поликарбонат, полиэтилен, полипропилен
- бетон, гипс, цемент, кирпич
- искусственный камень, натуральный камень, керамическая плитка, керамогранит
- стекло, оргстекло
- черные металлы

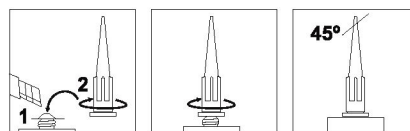
Для внутренних и наружных работ.
Для помещений с повышенной влажностью.

СВОЙСТВА

- На основе синтетического каучука. Имеет превосходную адгезию к широкому спектру строительных материалов. Не агрессивен к пластикам.
- Обеспечивает быструю фиксацию склеиваемых элементов.
- Образует прочный, долговечный и эластичный шов устойчивый к легким динамическим нагрузкам.
- Устойчив к воздействию влаги, химических веществ, атмосферных факторов, УФ и старению.
- Можно окрашивать после высыхания.



300 МЛ



ТЕХНИЧЕСКИЕ ХАРАКТЕРИСТИКИ:

	Общестроительный GR60
Основа	Синтетический каучук
Цвет	Бежевый
Растворитель	Смесь низкокипящих углеводородов
Плотность	1,25±0,03г/см ³
Содержание твердых веществ	73%
Время полного отверждения	до 48 часов
Механизм отверждения	Физическое отверждение
Расход	10-12 погонных метров клея при диаметре полосы 5-6 мм.
Температура применения	от +5°C до +30 °C
Термостойкость клеевого шва	от -20°C до +60°C
Срок хранения	24 месяца
Фасовки	Картридж 300 мл